

CATÁLOGO PRODUCTOS



A P A R A M E N T A M O D U L A R

Atendiendo las necesidades de nuestros clientes, en Temper Energy International S.L. innovamos de forma continua, es por ello que contamos con los equipos necesarios para ayudar a garantizar las protecciones necesarias para todo tipo de instalación.

INTERRUPTORES MAGNETOTÉRMICOS

Interruptores magnetotérmicos con marca CRADY, está acorde a las normas y requerimientos internacionales y nacionales (IEC/EN 60898- 1). Son aplicables para líneas AC 50Hz y con una tensión de 230V (monofásicas) y 400V (trifásicas) y corrientes nominales desde 1 A hasta 125 A para la gama industrial. Este producto es utilizado para la protección de sobrecargas y cortocircuitos, permitiendo cortar la corriente en un tiempo lo suficientemente corto como para no perjudicar ni la instalación ni los equipos asociados a la misma.



RESIDENCIAL
NO ACCESORIAL

Rango de corriente: 2-63A

Poder de corte: 6kA

Polos: 1, 2, P+N

Curva C



USO ESPECÍFICO PARA VIVIENDAS



TERCIARIO ACCESORIAL

Rango de corriente: 2-63A

Poder de corte: 6kA (EN-60898-1)

Polos: 1, 2, 1PN, 3, 4

Curva C, D

MÓDULO ESTRECHO



INDUSTRIAL ACCESORIAL

Rango de corriente: 2-125A

Poder de corte: 10kA (EN-60898-1)

Polos: 1, 2, 3, 4

Curva C, D

ACCESORIOS PARA GAMA TERCIARIA E INDUSTRIAL

- Contacto auxiliar
- Contacto alarma
- Bobina de emisión
- Protector subtensión
- Bobina de sobretensión
- Bobina de mínima tensión



Consulta nuestro catálogo de MCB y accesorios aquí →





BLOQUEO MECÁNICO PARA AUTOMÁTICOS

- Válido para toda la gama de automáticos (serie NDT/NDT3)

ACCESORIO PARA LA RECONEXIÓN AUTOMÁTICA NDT3

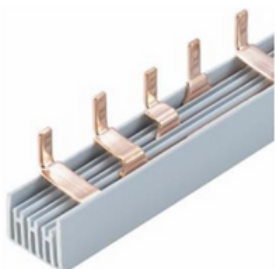


- Accesorio para la reconexión automática de nuestra gama de interruptores automático serie NDT3 (válido para 1P; 2P y 3P; serie DPN incluida)

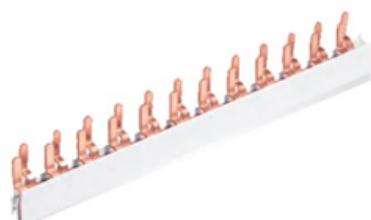
TAPAS FINALES PARA PEINES DE CONEXIÓN



Serie PIN 2 polos



Serie PIN 4 polos



Serie DPN



Para peines de 2P / DPN / 4P

Consulta nuestro catálogo de MCB y accesorios aquí



INTERRUPTORES MAGNETOTÉRMICOS - CAJA MOLDEADA

La serie NME de “interruptores de caja moldeada” para 3 y 4 polos con marca CRADY, acorde a las normas y requerimientos internacionales y nacionales, es útil para la protección frente a sobreintensidades, permitiendo alcanzar mayores valores para la corriente nominal y el poder de corte que la serie NDT. Por ello, sus principales características residen en un alto poder de corte (hasta 36kA), una intensidad nominal desde 80A hasta 1250A y la posibilidad de ser ajustables térmicamente. Estos interruptores son más específicos para uso en aplicaciones industriales.

PRINCIPALES CARACTERÍSTICAS

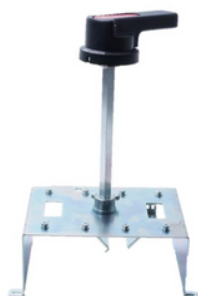
- Interruptores termomagnéticos con regulación térmica
- **Regulación térmica ajustable** $I_r (xI_n)$: $x = 0.8, 0.9, 1.0$
- **Rango de corriente:** 80-1250A
- **Polos:** 3, 4
- **Poder de corte:** hasta 36kA



CE EN 60898-19-6
EN 60947-2

ACCESORIOS PARA SERIE NME

- Contacto auxiliar + contacto alarma
- Contacto auxiliar
- Contacto alarma
- Bobina de emisión
- Bobina de mínima
- Cubrebornes
- Eje prolongador
- Accesorio para montaje carril DIN gama NME125 y NME250



Consulta nuestro catálogo de MCCB y accesorios aquí →



INTERRUPTORES DE CAA MOLDEADA - SERIE NEE

PRINCIPALES CARACTERÍSTICAS

- Interruptores termomagnéticos
- **Tecnología de disparo:** termomagnética
- **Ajustable térmica y magnéticamente**
- **Polos:** 3, 4
- **Poder de corte:** hasta 36kA
- Interruptores electrónicos
- **Tecnología de disparo:** electrónica
- **Ajustable térmica y magnéticamente**
- **Polos:** 3, 4
- **Poder de corte:** hasta 36kA

NEE-TM



NEE-ECU



ACCESORIOS PARA SERIE NEE

- Contacto auxiliar
- Contacto alarma
- Bobina de emisión
- Bobina de mínima
- Cubrebornes
- Eje prolongador



Consulta nuestro catálogo de MCCB y accesorios aquí →



INTERRUPTORES MAGNETOTÉRMICOS - CAJA MOLDEADA

BLOQUES DIFERENCIALES VIGI



Compatible con la serie de caja moldeada NEE

Rango de corrientes 160-630 A

Polos: 3 y 4

Clase A

Sensibilidad: 0,03; 0,3; 1; 3; 10 A

Tiempos de disparo: 0; 60; 150; 310 ms.

RELÉ DIFERENCIAL PARA PROTECCIÓN INDUSTRIAL + TOROIDALES DE PROTECCIÓN



+



Clase A

Regulación de corriente 0,03-30A

Regulación de tiempo 0-10 segundos

Corriente nominal de referencia: 16-1250 A

CONTACTORES MODULARES

Los contactores modulares de la serie BRCT tienen como principal función el control de circuitos de potencia (calefacción, iluminación, etc.) ya sea en el ámbito doméstico como en aplicaciones industriales y de uso general. La gama que ofrece CRADY cuenta con un rango de corriente de 25 a 63 A, para 2 y 4 polos, acorde a las normativas EN 61096 y EN 60947.

PRINCIPALES CARACTERÍSTICAS

- **Rango de corriente:** 25, 40, 63A
- **Polos:** 2, 4
- **Tipo de contacto:** 2NO, 4NO
- Versión 2NO, 25A de módulo estrecho



Consulta nuestro catálogo de contactores BRCT aquí →



INTERRUPTORES DIFERENCIALES

La serie CID es la nueva generación de interruptores diferenciales con marca CRADY, utilizados para la protección contra fugas de corrientes o choques eléctricos, garantizando completamente la seguridad de las personas o de los equipos de la instalación. Estos dispositivos ofrecen una sensibilidad de 10 hasta 1000 mA para 2 y 4 polos, así como corrientes desde 16 A hasta 100 A (para clase AC) y alto poder de corte (hasta 10 kA)

CLASE A

Rango de corriente: 16-100A

Sensibilidad: 30-100-300-500mA

Polos: 2, 4



CLASE AC

Rango de corriente: 16-100A

Sensibilidad: 10-30-300mA

Polos: 2, 4



TIPO A
SUPERINMUNIZADO

Rango de corriente: 25-100A

Sensibilidad: 30-300-500mA

Polos: 2, 4



Diferenciales tipo A superinmunizados (A-Si) con circuito de acumulación de energía y filtros de armónicos que evitan disparos intempestivos en presencia de cargas no lineales causadas por impulsos transitorios.

CLASE A/AC
SELECTIVOS

Rango de corriente: 40-63A

Sensibilidad: 300-500-1000mA

Polos: 2, 4



TIPO B

Rango de corriente: 40-63A

Sensibilidad: 30mA-300mA

Polos: 4



ESPECIALMENTE UTIL PARA SU USO EN ESTACIONES DE CARGA DE VEHÍCULO ELÉCTRICO
OPCIONES CON RECONEXIÓN AUTOMÁTICA EXIGIDO EN ITC-BT-52 PARA ESTACIONES DE CARGA DE VE

BLOQUE DIFERENCIAL PARA GAMA NDT3

- **Rango de corriente:** 63A
- **Sensibilidad:** 300mA
- **Polos:** 2



Compatible con toda nuestra gama de interruptores automáticos serie NDT3 (terciarios e industriales), de hasta 2 polos, con corrientes inferiores a 63A.

ACCESORIO PARA LA RECONEXIÓN AUTOMÁTICA

Reconexión automática para nuestra serie de diferenciales, gama CID

El auxiliar para la reconexión tiene amplia gama de usos, pudiendo ser utilizado en la línea de terminales de la red eléctrica, gestión de circuitos, energía fotovoltaica, electricidad inteligente, hogar inteligente, carga de vehículos eléctricos, etc.



VÁLIDO PARA TODA NUESTRA GAMA DE DIFERENCIALES

Consulta nuestro catálogo de RCCB aquí →



TELERRUPTORES



CTL-16-1NO
CTL-16-2NO

Selector de posiciones: 0-I (Gama CTL-16)

Tensión: 230VAC


Carril DIN o caja de mecanismos

Corriente: 10 A y 16 A

Número de contactos: 1 / 2

CTL-10



Dispositivo compacto y eficiente para el control remoto de circuitos eléctricos.  Permite la conmutación de iluminación y otros sistemas mediante pulsadores en múltiples puntos. Ideal para aplicaciones residenciales, comerciales e industriales. Fácil instalación y alta durabilidad.

DISPOSITIVOS DE ARCO ELÉCTRICO

El interruptor automático con detección de falla de arco y función de detección de fugas de corriente, se aplica a circuitos con una frecuencia de 50 Hz, una tensión nominal de 240VAC y una corriente nominal de hasta 40A. Proporciona protección contra sobrecargas, cortocircuitos, fugas y fallas de arco, y también puede utilizarse para la conmutación ocasional del circuito en condiciones normales.



Sensibilidad 30 mA, tipo A.

Automático poder de corte 6kA y clase C

Incluye dispositivo de detección de fallas de arco eléctrico

TIPO 1+2

MONOFÁSICO

- **I_{imp}**: 12,5kA (L-N) / 25kA (N-PE)
- **U_p**: <1,5kV (L-N) / 1,5kV (N-PE)

TRIFÁSICO

- **I_{imp}**: 12,5kA (L-N) / 50kA (N-PE)
- **U_p**: <1,6kV (L-N) / 1,5kV (N-PE)

ESPECIALMENTE UTIL EN CENTRALIZACIÓN DE CONTADORES

ESPECIALMENTE UTIL PARA PROTECCIÓN DE CUADROS DE MANDO Y PROTECCIÓN



TIPO 2

MONOFÁSICO

- **I_{máx}**: 40kA (L-N) / 40kA (N-PE)
- **U_p**: <1,5kV (L-N) / 1,5kV (N-PE)

TRIFÁSICO

- **I_{máx}**: 40kA (L-N) / 40kA (N-PE)
- **U_p**: <2kV (L-N) / 1,5kV (N-PE)

ESPECIALMENTE UTIL PARA PROTECCIÓN DE CUADROS DE MANDO Y PROTECCIÓN



TIPO 2+3

MONOFÁSICO

- **I_{max}**: 20kA (L-N) / 1;20kA (N-PE)
- **U_p**: 1,2kV (L-N) / 1kV (N-PE)



ESPECIALMENTE UTIL PARA PROTECCIÓN DE VIVIENDAS



Consulta nuestro catálogo de LST aquí

Disponibles recambios cartuchos extraíbles **TIPO 1+2, 2 y 3**



PERMANENTES

Los limitadores de sobretensión permanentes, que cumplen con los requerimientos de la norma UNE EN 50550, se utilizan para proteger equipos eléctricos contra las sobretensiones producidas por falta de neutro o defecto de conexión del mismo.



Nuestros protectores **LSP-M (0119016)** y **LSP-T (0119017)** son productos con electrónica micro procesada que está permanentemente midiendo la tensión de la línea, indicándola mediante un LED de color verde.

Consulta nuestro catálogo de LSP aquí →



TABLA RESUMEN

Forma de onda	AC	A	AC+S	A+Si	B	Curva de disparo
Corriente alterna senoidal	✓	✓	✓	✓	✓	$0,5 \sim 1 I_{\Delta n}$
Corriente continua pulsante	✗	✓	✗	✓	✓	$0,5 \sim 1,4 I_{\Delta n}$
Retardo tiempo de acción	✗	✗	✓	✓	✓	$1,4 I_{\Delta n}$
Corriente continua pulsante + corriente directa (6 mA)	✗	✓	✗	✓	✓	$\max 1,4 I_{\Delta n} + 6 \text{mA}$
Corriente continua pulsante + corriente directa (10 mA)	✗	✓	✗	✓	✓	$\max 1,4 I_{\Delta n} + 10 \text{mA}$
Alta frecuencia (hasta 1 KHz)	✗	✗	✗	✗	✓	$150 \text{Hz } 0,5 \sim 2,4 I_{\Delta n}$
						$400 \text{Hz } 0,5 \sim 6 I_{\Delta n}$
						$1000 \text{Hz } 1 \sim 14 I_{\Delta n}$
Dos fases onda rectificadas	✗	✗	✗	✗	✓	$0,5 \sim 2 I_{\Delta n}$
Tres fases onda rectificadas	✗	✗	✗	✗	✓	$0,5 \sim 2 I_{\Delta n}$
Corriente directa	✗	✗	✗	✗	✓	$0,5 \sim 2 I_{\Delta n}$

PROTECTOR CONTRA SOBRETENSIONES COMBINADO TRANSITORIO + PERMANENTES

Protector contra sobretensiones transitorias ocasionadas por descargas atmosféricas o conmutaciones de red, así como contra sobretensiones permanentes provocadas por aumentos de la tensión de red originadas por un fallo en el neutro generalmente. Opciones para sistemas monofásicos y trifásicos.



COMBI-LSP-T2

25-32-40-63A



COMBI-TRIF-LSP-T2

Automático + COMBI

COMBI Trifásica

PROTECTOR CONTRA SOBRETENSIONES COMBINADO TRANSITORIO + PERMANENTES ELECTRÓNICO



Limitador combinado transitorio tipo 2 y permanente, para sistemas trifásicos, de tipología electrónica, para accionamiento sobre bobina de emisión conectada al mismo. Esta bobina de emisión provoca el disparo del interruptor automático asociado, protegiendo los equipos instalados aguas abajo.

MINICONTACTORES INDUSTRIALES



- Corriente nominal para AC-3: 6, 9, 12 A
- Polos: 3 y 4
- Modo instalación: Carril DIN y tornillo
- Tensión alimentación bobina: 220V (AC)



ACCESORIOS



- Bloques de contactos auxiliares 2 y 4 contactos por bloque
- Bobinas de emisión 24VAC, 220VAC, 380VAC

CONTACTORES INDUSTRIALES



- Corriente nominal para AC-3: 18-95 A
- Polos: 3 y 4
- Tensión alimentación bobina: 220V (AC)



ACCESORIOS



- Bloques de contactos auxiliares instantáneo y con retardo
- Montaje frontal
- 2 y 4 contactos por bloque
- Bobinas de emisión 12 VAC, 24VAC, 220VAC, 380VAC

RELÉS DE PROTECCIÓN TÉRMICA PARA MINICONTACTORES



- Compatibles con toda la gama de minicontactores
- Potencia controlada AC-3
- Rango de corrientes: 0.63A - 13A
- Función test, parada y reset (manual/automático)

RELÉS DE PROTECCIÓN TÉRMICA PARA CONTACTORES



- Compatibles con toda la gama de contactores
- Potencia controlada AC-3
- Rango de corrientes: 0.16A - 93A
- Función test, parada y reset (manual/automático)

DISYUNTORES DE MOTOR



- Potencia controlada AC-3
- Modo de montaje: carril DIN
- Rango de corrientes: 0.1A - 32A
- Regulación precintable

ACCESORIOS

- Bloques de contactos
- Montaje frontal
- 2 contactos por bloque (1NO/1NC)

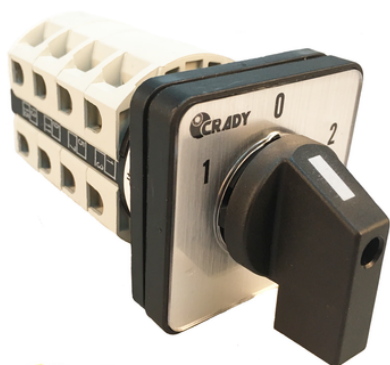


TOMA SCHUKO PARA MONTAJE EN CARRIL DIN



- Tensión de empleo: 250VAC
- Corriente: 16A

CONMUTADORES DE LEVAS



- Tensión de trabajo: 400VAC
- Rango de corrientes: 20A - 160A
- 3 y 4 polos



ACCESORIOS

- Accesorio para montaje en carril DIN
- Accesorio para montaje en armario
- Manilla de conmutación y prolongador

CONMUTADOR 3 POSICIONES PARA CARRIL DIN



- Categoría de empleo: AC-22
- Corriente nominal: 20A
- Número de contactos: 1C/A
- Posiciones: 3 (1 - 0 - 2)

SECCIONADORES AC PARA ÁMBITO RESIDENCIAL



- Rango de corrientes: 20A - 63A
- 4 polos
- Posiciones: 2 (ON - OFF)
- Montaje sobre panel (atornillado) o carril DIN

SECCIONADORES AC PARA MONTAJE EN FONDO DE ARMARIO



- Rango de corrientes: 160A - 1000A
- 4 polos
- Posiciones: 2 (ON - OFF)
- Montaje sobre panel (atornillado)

ACCESORIOS

- Eje prolongador para seccionadores AC



CONMUTADORES DE REDES



- Categoría de empleo: AC-32B / AC-33iB
- Corriente nominal: 40A - 250A
- 4 polos
- Tres modos de operación: I - o - II
- Funcionamiento manual/automático
- Montaje sobre panel (atornillado)

PULSADORES CON RETORNO



- Tipo de actuador: rasante / rasante con marcaje
- Tipo de contacto: 1NO / 1NC
- Colores disponibles: blanco, negro, verde, amarillo, azul y rojo

PULSADORES PARO Y DESCONEXIÓN DE EMERGENCIA



- Tipo de rearme para desenclavar: giro / rasante fijo - llave
- Tipo de contacto: 1NC

SELECTORES



- Tipo de actuador: maneta estándar negra
- Tipo de contacto: 1NO / 2NO
- Posiciones: 2 (90°) / 3 (45°)

PULSADORES DE DOBLE CABEZA



- Tipo de contacto: 1NO / 1NC
- Colores disponibles: verde y rojo

CAJA CON SETA DE EMERGENCIA INCORPORADA



- Tipo de contacto: 1NC
- Colores disponibles: rojo

ACCESORIOS PARA PULSADORES Y SELECTORES



- Bloques de contacto auxiliar 1NO / 1NC
- Portaetiquetas de aluminio
- Portaetiquetas de plástico
- Portaetiquetas señalización parada de emergencia

PILOTOS LUMINOSOS



- Tensión de funcionamiento: 24V / 220V
- Dimensiones: 50x30 mm
- Colores disponibles: verde, rojo, amarillo, azul, blanco

ZUMBADORES LUMINOSOS



- Tensión de funcionamiento: 24V / 220V
- Dimensiones: 50x30 mm
- Colores disponibles: rojo